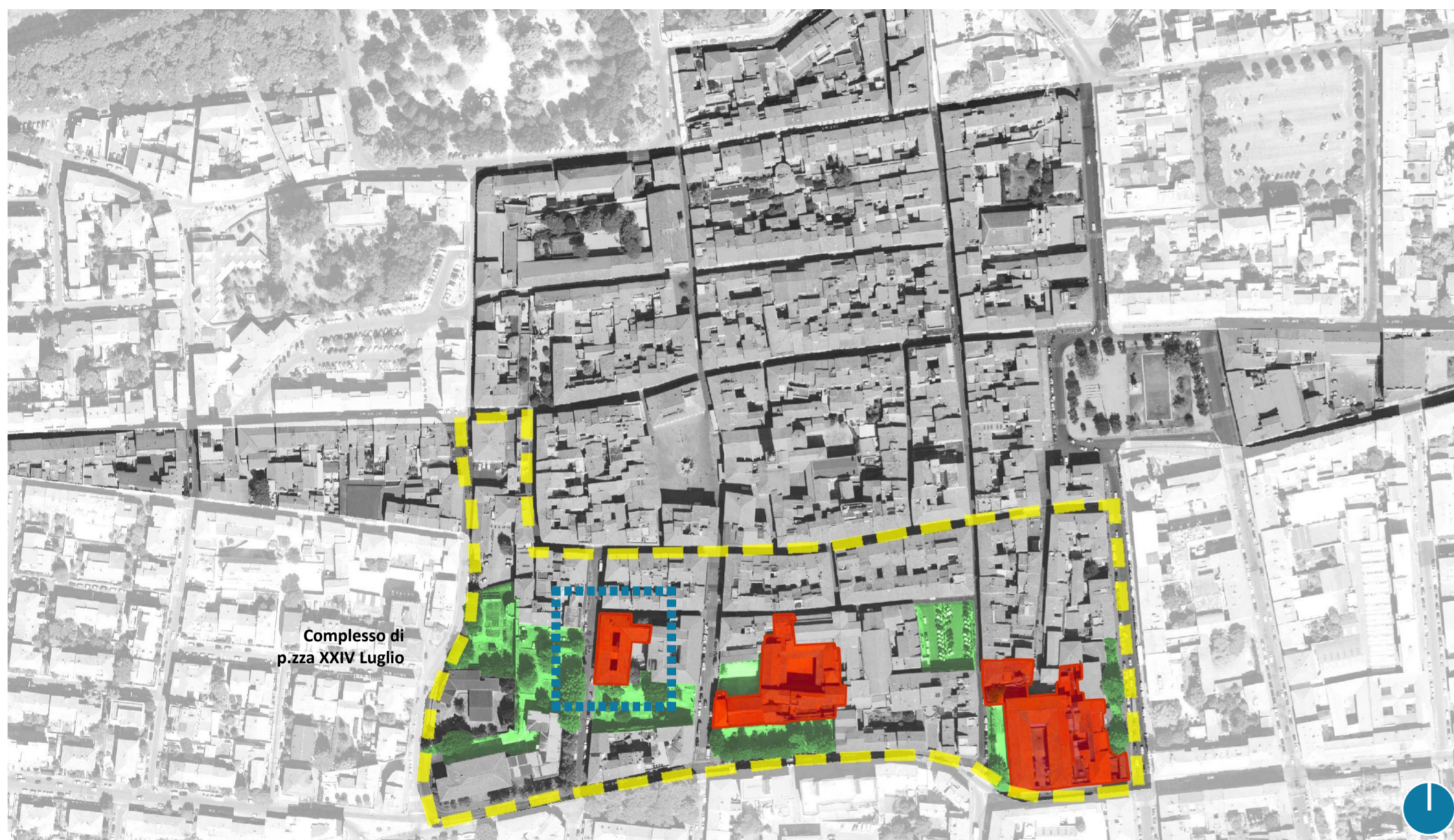
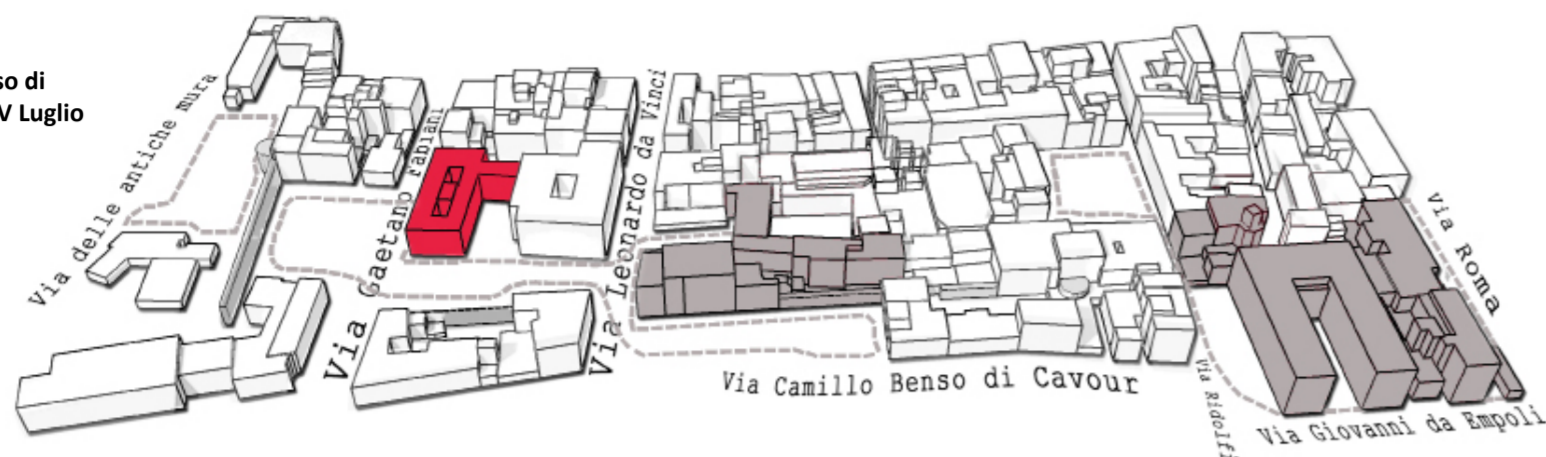


Complesso di p.zza XXIV Luglio



CARATTERISTICHE DEL COMPLESSO

Il complesso architettonico è in stato di abbandono con evidenti lesioni alle parti strutturali e cedimenti che non ne consentono l'agibilità. A tal fine è stato redatto un programma di recupero strutturale e consolidamento dell'edificio a conclusione di una "Valutazione strutturale dell'edificio di proprietà comunale denominato EX-SERT posto in Piazza XXIV Luglio angolo via dei Neri a Empoli (FI)", redatta nel dicembre 2015.

La proprietà dell'edificio è comunale e fino al maggio del 2013 ospitava funzioni di carattere sanitario. Il fabbricato assunse l'attuale configurazione nel secondo dopoguerra. È costituito da un unico corpo con due piccole corti interne e con la facciata principale, rivolta verso piazza XXIV Luglio, con gli stilemi ispirati all'edilizia degli anni venti. Il fabbricato è dotato di due ingressi a piano terra con un sistema distributivo interno sviluppato su due corpi scala separati e un vano ascensore.

L'edificio presenta una pianta approssimativamente rettangolare di circa 37 m x 16 m, si sviluppa per 3 piani fuori terra, ha superficie complessiva pari a circa 1.550 mq (circa 500 mq per piano) e un volume pari circa 6.000 mc. Sono presenti 2 corti interne, anch'esse a pianta rettangolare di dimensioni rispettivamente pari a circa 9,0 m x 4,0 m (corte Nord) e 7,5 m x 4,0 m (corte Sud), e un corpo di collegamento con l'edificio a est, con il quale forma un aggregato strutturale, anch'esso di pianta rettangolare di dimensioni 6,5 m x 12,0 m circa (al piano terra e al piano secondo trovano sede spazi connessi all'edificio, mentre al piano primo sono ubicati alcuni uffici dell'edificio est).

La struttura è a setti murari portanti, con passi che variano da 3,50 m a 4,50 m; i solai sono in laterocemento, la copertura a capanna è rivestita con un manto di tegole in laterizio. Gli infissi esterni in legno risultano in cattivo stato di conservazione.

OBIETTIVI DEL RECUPERO FUNZIONALE

Il Complesso di piazza XXIV Luglio si inserisce tra il tessuto consolidato di via dei Neri e una successione di spazi aperti su cui si affacciano le antiche mura della città. L'intervento ha l'obiettivo di potenziare la dotazione funzionale del Centro Storico innestandosi insieme ad altri servizi esistenti e di progetto su una piattaforma comune costituita da una sistema continuo di spazi aperti pubblici.

Il progetto prevede la rigenerazione di un complesso architettonico dismesso, collocato nel centro storico della città in aderenza all'edificio che ospita la Scuola Primaria 'da Vinci' e l'asilo nido 'Trovamici'.

Il Progetto di Innovazione Urbana "HOPE" prevede di realizzare nel complesso le seguenti operazioni: a piano terra la Casa della Salute (S01), negli altri due livelli il Condominio Solidale (S02), per l'intero edificio l'eco-efficiamento impiantistico (S12). Le prime due funzioni saranno in perfetta sinergia tra loro: le utenze deboli del condominio accederanno ai servizi di assistenza socio-sanitaria e a quelli per la gestione delle patologie croniche presenti nella struttura al piano terra.

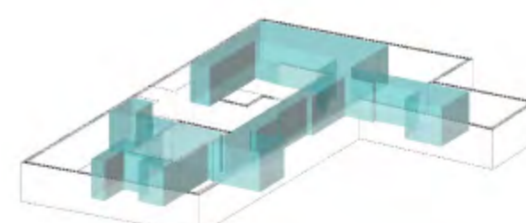
Recupero funzionale del **complesso di piazza XXIV Luglio a Empoli**, denominato ex-sert, con interventi finalizzati al consolidamento statico e valorizzazione storica dell'edificio.

Il recupero, oltre che consolidare la porzione sud dell'edificio, sarà integrato da eventuali interventi puntuali sulle strutture locali finalizzati a migliorare le condizioni di sicurezza preesistenti.

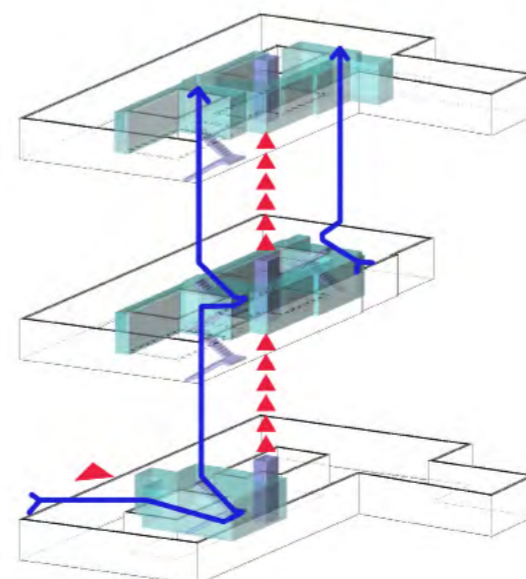
Il recupero si basa sullo studio di fattibilità redatto dal Comune di Empoli in occasione del Progetto di Innovazione Urbana "HOPE". Il progetto è stato ammesso alla fase di co-progettazione da Regione Toscana con decreto del presidente della giunta regionale n. 4718 del 21/06/2016.



INQUADRAMENTO
scala 1:1.000



SISTEMA CONNETTIVO
Schema dei collegamenti orizzontali
(Spazi Pubblici e Casa della Salute)

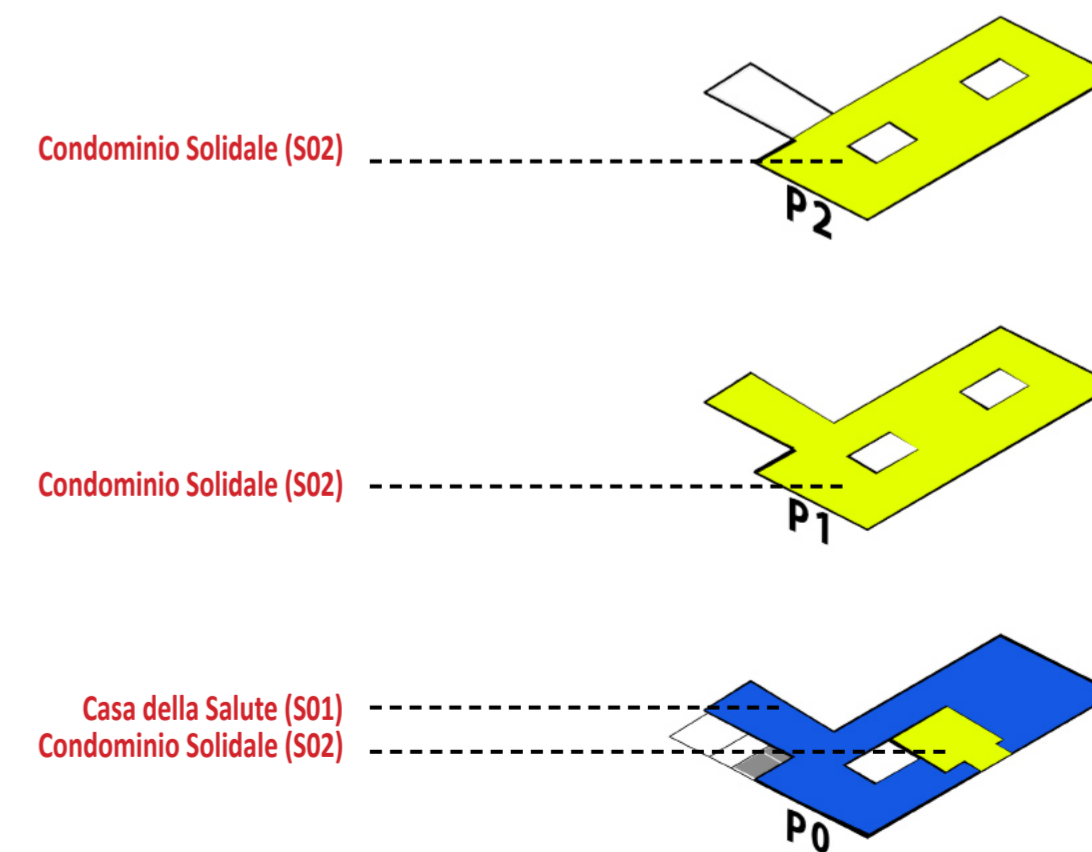


SISTEMA CONNETTIVO
Schema dei collegamenti verticali e orizzontali
(Spazi Pubblici e Condominio Solidale)

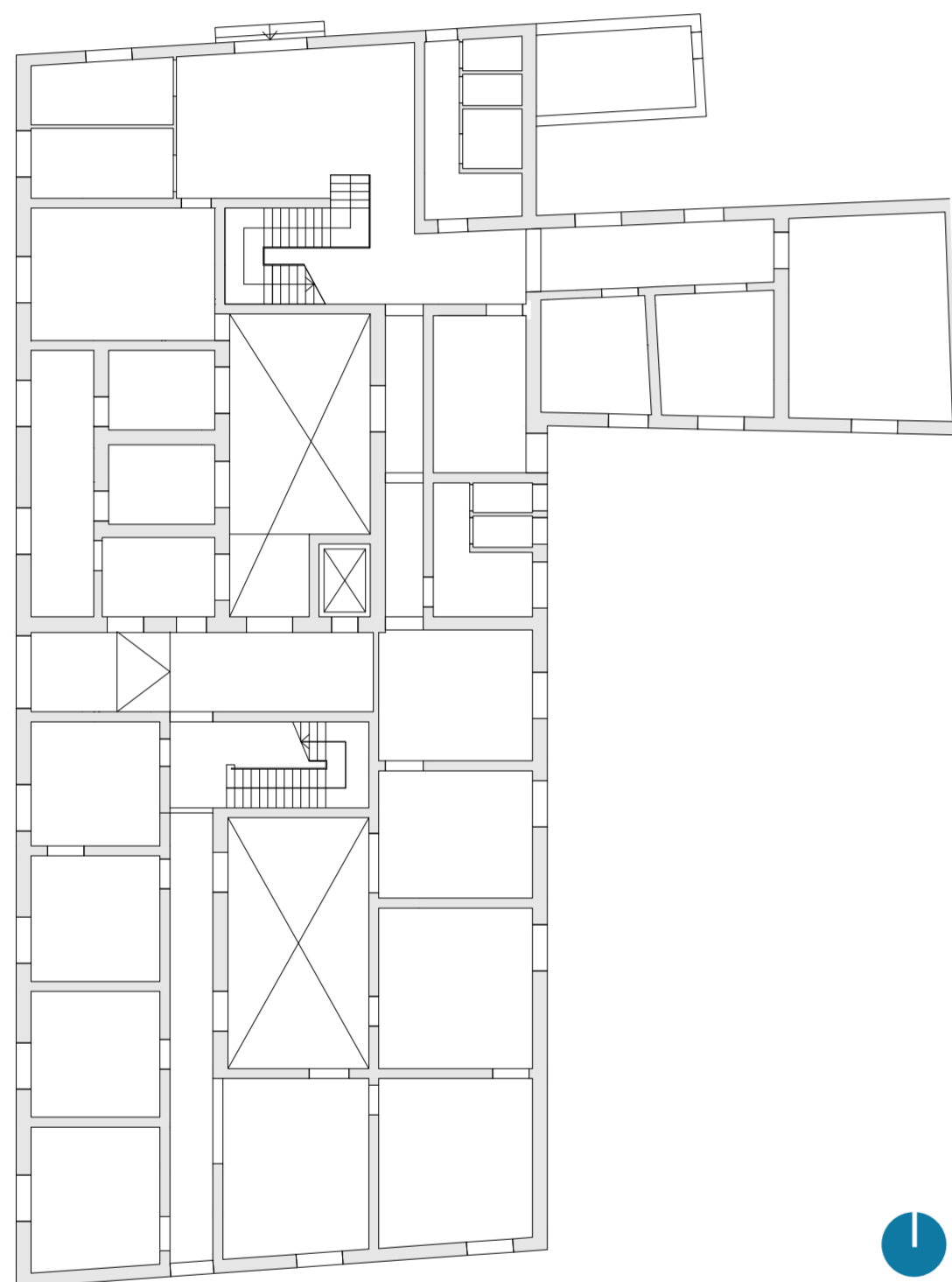
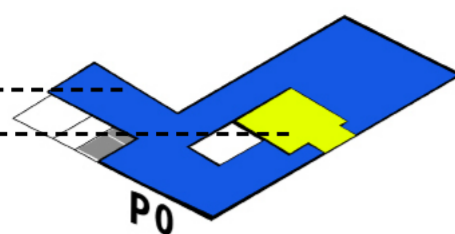
FUNZIONI PROPOSTE: CASA DELLA SALUTE E CONDOMINIO SOLIDALE

La **Casa della Salute (S01)** avrà l'obiettivo di offrire ai residenti del centro storico, e in particolare alle "categorie deboli" (anziani, disabili, immigrati, genitori soli con figli, minori), un servizio di assistenza socio sanitaria integrato, accessibile ed efficiente. Inoltre l'intervento ha finalità di rivitalizzare il contesto urbano di piazza XXIV Luglio attualmente tra i più problematici della città per i crescenti fenomeni di degrado urbano e sociale che caratterizzano questa parte di città come indicato anche nel percorso partecipativo del 2010.

Il **Condominio Solidale (S02)** avrà come obiettivo principale quello di incrementare la dotazione di alloggi per soddisfare categorie deboli consolidate, in particolare gli anziani, e quelle a rischio di nuove forme di fragilità e povertà anche temporanea: giovani coppie, donne vittime di violenza, madri con figli e padri separati, famiglie.



Casa della Salute (S01)
Condominio Solidale (S02)



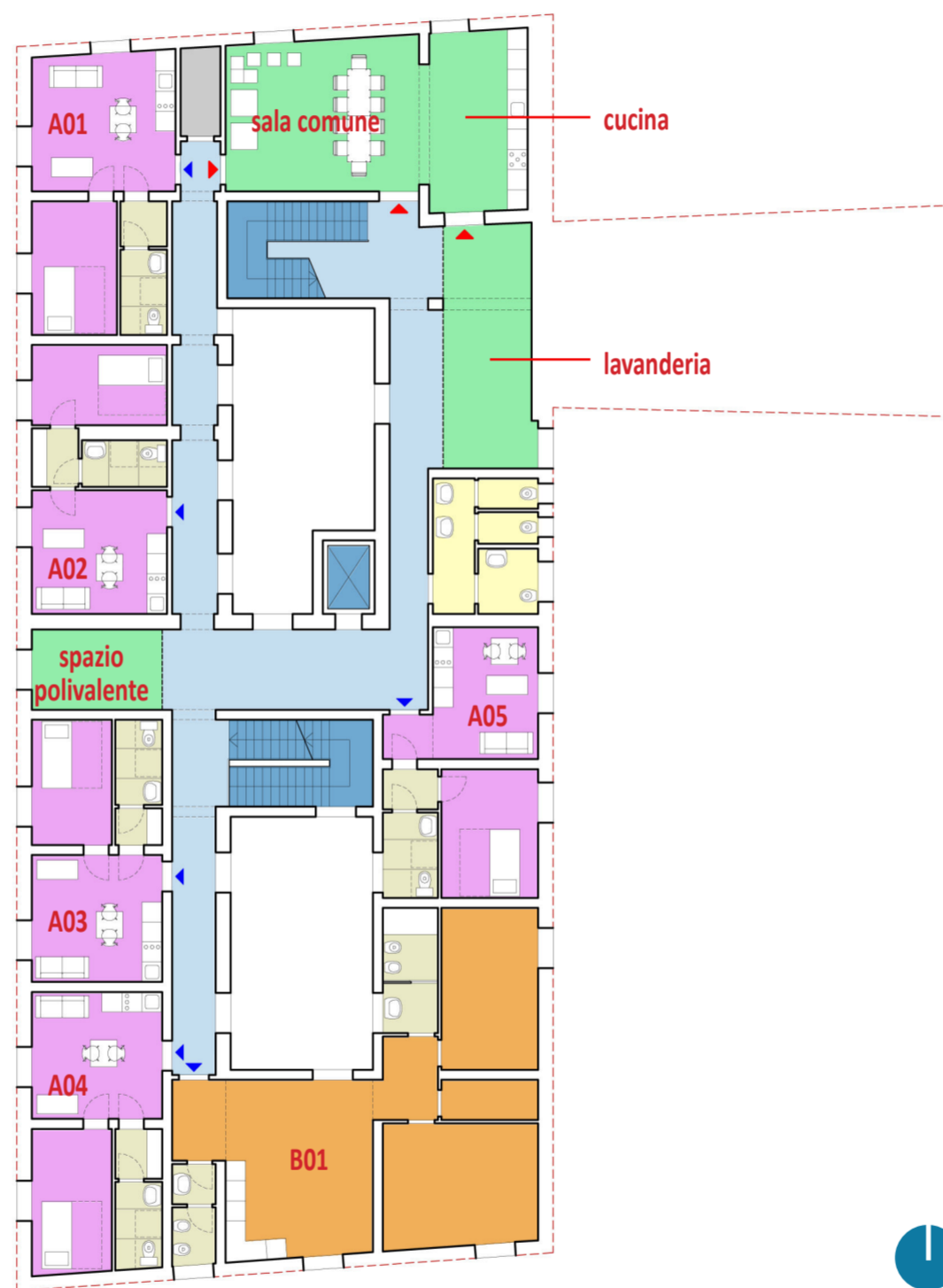
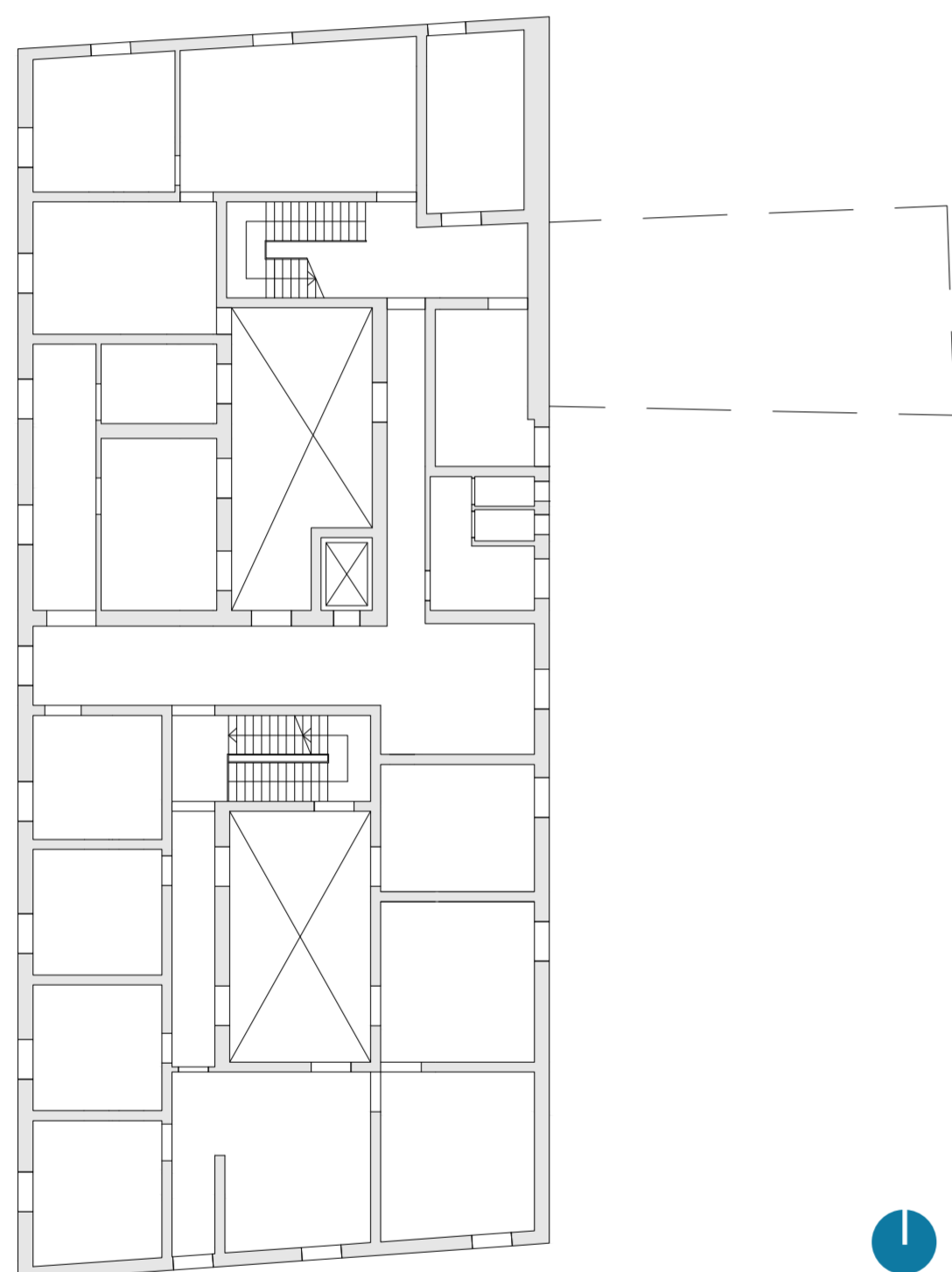
CASA DELLA SALUTE (S01)

	Connettivo orizzontale
	Accoglienza e attesa hall / prima accoglienza - 50 mq sala attesa 1 - 12 mq (15 persone) sala attesa 2 - 35 mq (45 persone)
	RECEPTION / UFFICI reception - 10 mq segreteria - 10 mq sala riunioni - 15 mq
	ASSISTENZA ALLA PERSONA centro d'ascolto - 35 mq assistente sociale - 12 mq




	INFERMIERI area privata - 35 mq assistenza - 15 mq ambulatorio - 10 mq
	AMBULATORI ambulatorio specialistico - 15 mq ambulatorio 1 - 23 mq ambulatorio 2 - 17 mq ambulatorio 3 - 17 mq ambulatorio 4 - 15 mq ambulatorio 5 - 15 mq

	Servizi igienici comuni / privati
--	---


	SOVRAPPOSTO DEMOLIZIONI / RICOSTRUZIONI



CONDOMINIO SOLIDALE (S02)

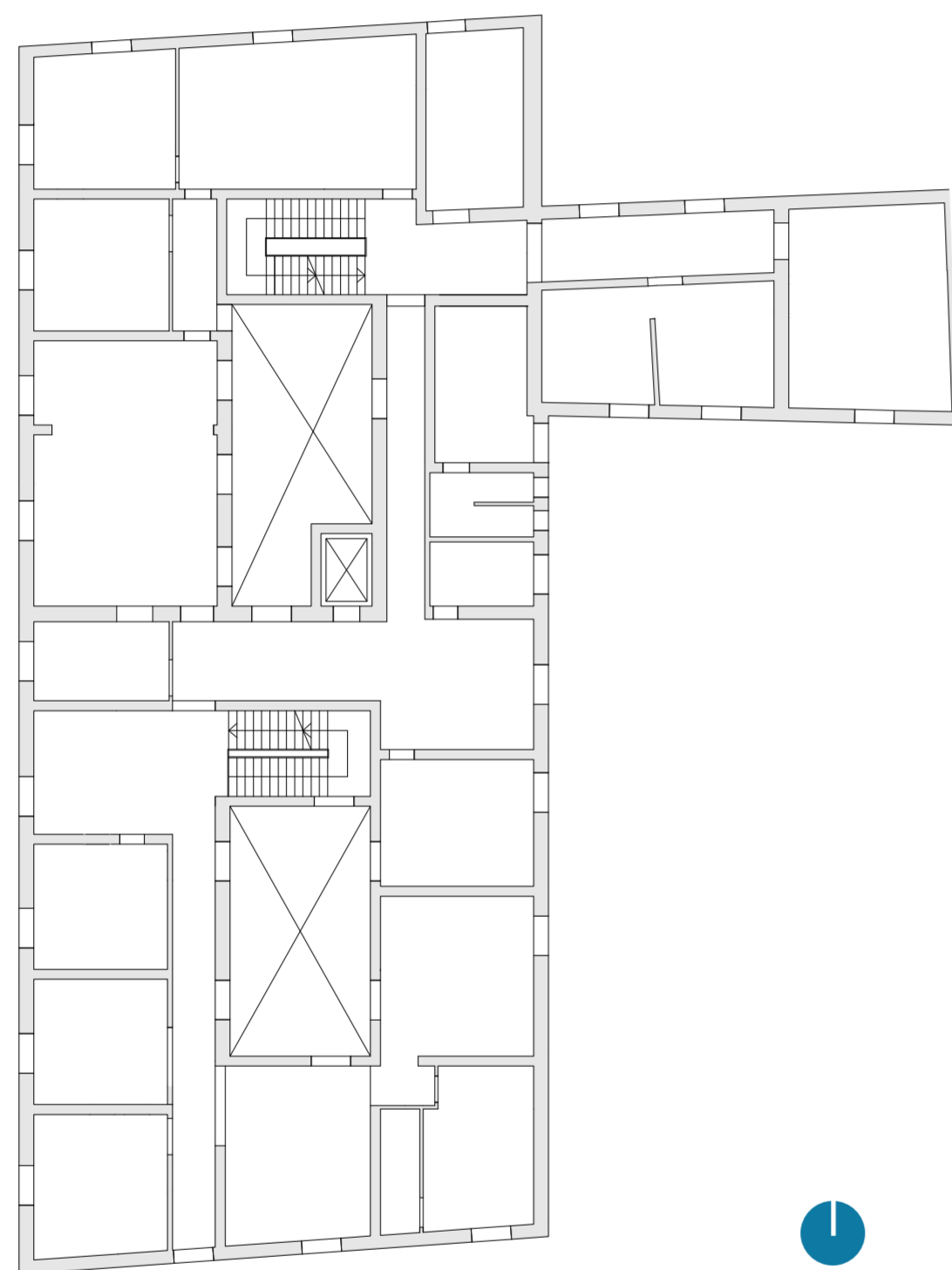
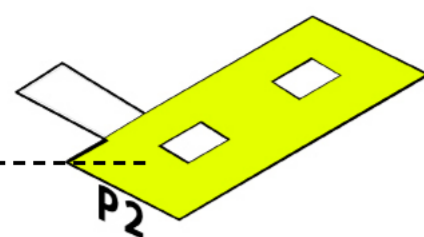
-  Connettivo
orizzontale / verticale
-  Spazi comuni
70 mq
-  Servizi igienici
comuni / privati

-  APPARTAMENTI tipo A
A01 - 35 mq (1/2 persone)
A02 - 32 mq (1/2 persone)
A03 - 30 mq (1/2 persone)
A04 - 32 mq (1/2 persone)
A05 - 34 mq (1/2 persone)

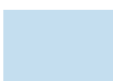


-  APPARTAMENTI tipo B
B01 - 75 mq (4/5 persone)



-  SOVRAPPOSTO
DEMOLIZIONI / RICOSTRUZIONI

Condominio Solidale (S02)



CONDOMINIO SOLIDALE (S02)

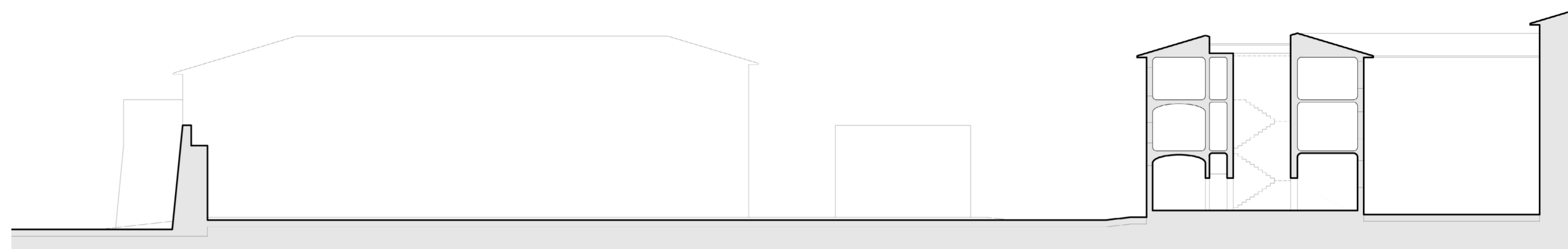
-  **Connettivo**
orizzontale / verticale
-  **Spazi comuni**
25 mq
-  **Servizi igienici**
comuni / privati

-  **APPARTAMENTI tipo A**
A06 - 32 mq (1/2 persone)
A07 - 30 mq (1/2 persone)
A08 - 32 mq (1/2 persone)
A09 - 34 mq (1/2 persone)
A10 - 28 mq (1 persona)
-  **APPARTAMENTI tipo B**
A02 - 60 mq (4/6 persone)
A03 - 75 mq (4/5 persone)
A04 - 75 mq (5/7 persone)

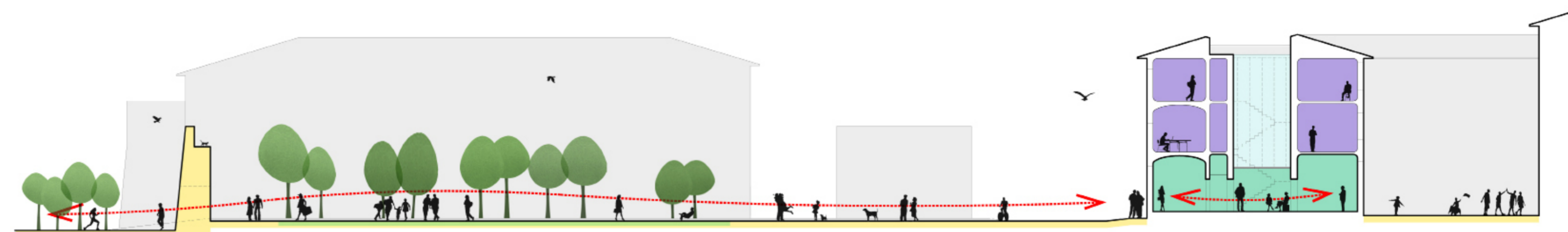
-  **SOVRAPPOSTO**
DEMOLIZIONI / RICOSTRUZIONI



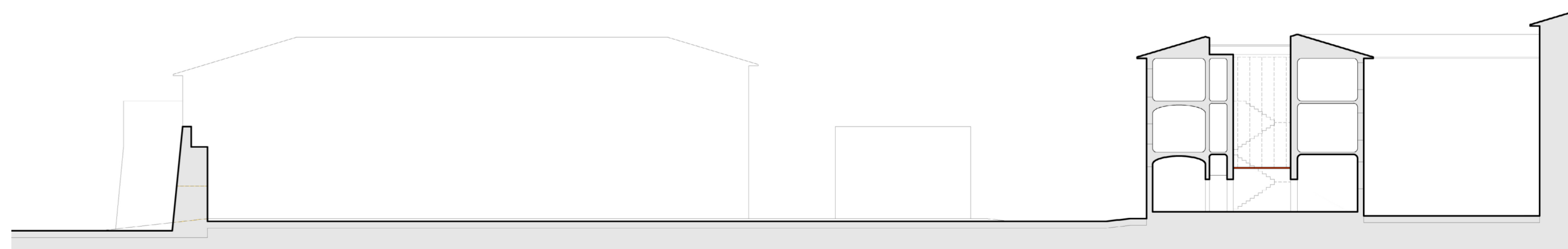
INQUADRAMENTO
scala 1:1.000



SEZIONE A-A' / STATO DI FATTO
PIAZZA XXIV LUGLIO (S09) / CASA DELLA SALUTE (S01) / CONDOMINIO SOLIDALE (S02)

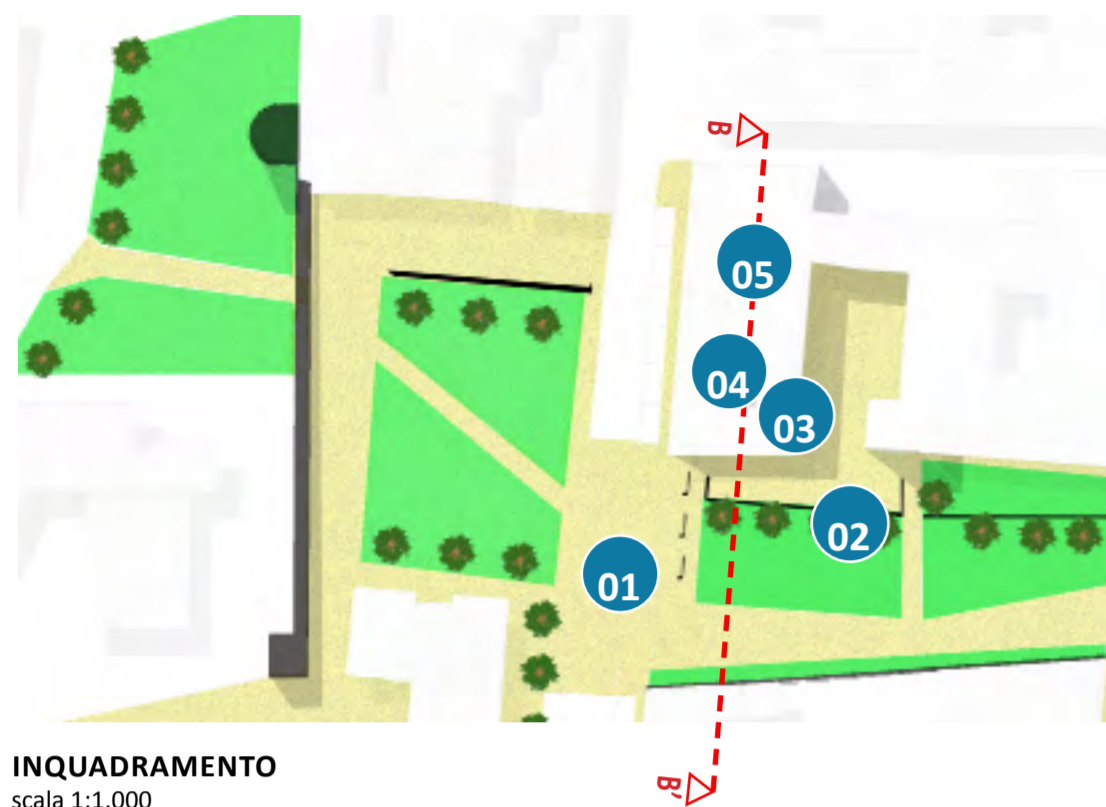


SEZIONE A-A' / STATO DI PROGETTO
PIAZZA XXIV LUGLIO (S09) / CASA DELLA SALUTE (S01) / CONDOMINIO SOLIDALE (S02)

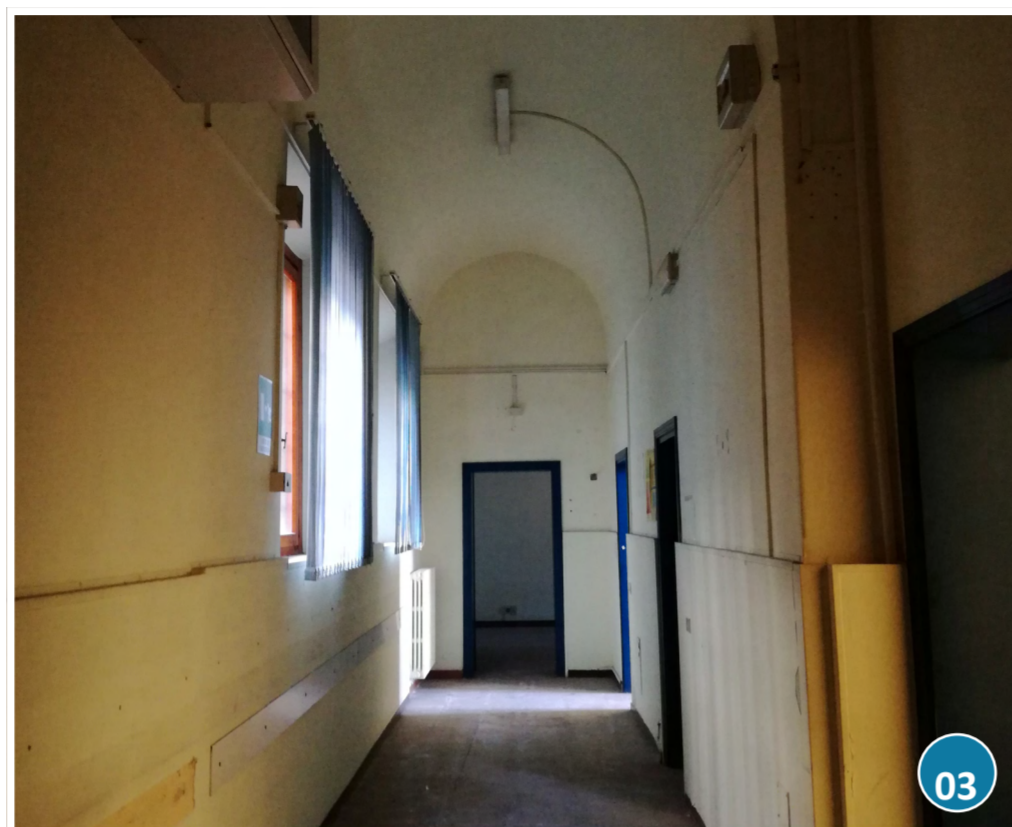


SEZIONE A-A' / STATO SOVRAPPOSTO
PIAZZA XXIV LUGLIO (S09) / CASA DELLA SALUTE (S01) / CONDOMINIO SOLIDALE (S02)

SOVRAPPOSTO
DEMOLIZIONI / RICOSTRUZIONI



INQUADRAMENTO
scala 1:1.000



03



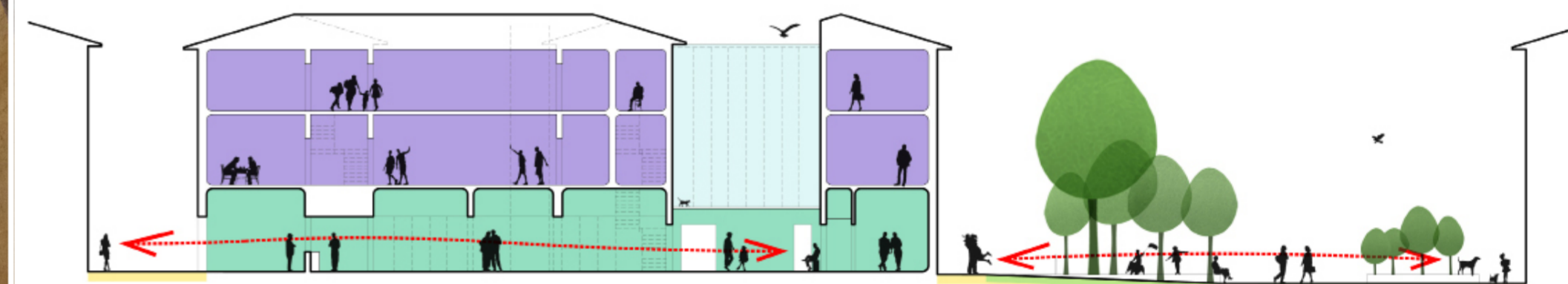
SEZIONE B-B' / STATO DI FATTO
CASA DELLA SALUTE (S01) / CONDOMINIO SOLIDALE (S02) / LARGO DELLA RESISTENZA (S09)



01



04



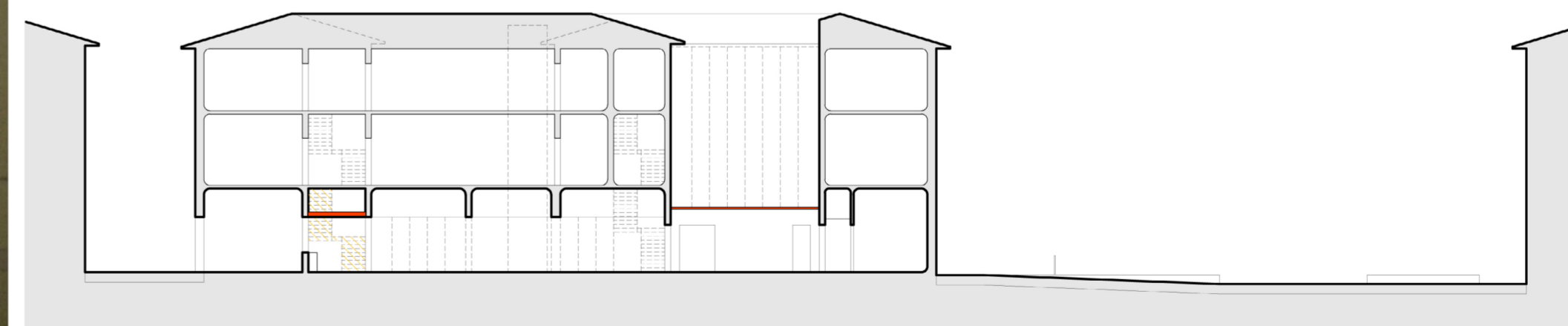
SEZIONE B-B' / STATO DI PROGETTO
CASA DELLA SALUTE (S01) / CONDOMINIO SOLIDALE (S02) / LARGO DELLA RESISTENZA (S09)



02



05



SEZIONE B-B' / STATO SOVRAPPOSTO
CASA DELLA SALUTE (S01) / CONDOMINIO SOLIDALE (S02) / LARGO DELLA RESISTENZA (S09)

SOVRAPPOSTO
DEMOLIZIONI / RICOSTRUZIONI