

#### CARATTERISTICHE DEL COMPLESSO

Il complesso composto dalla Torre dei Righi e dai suoi annessi, tradizionalmente individuato col nome di "Ex Convitto", si trova all'angolo sud-orientale del centro storico di Empoli, racchiuso nel lotto formato da via Giovanni del Papa a nord, via Ridolfi con piazza del Popolo a ovest, via Paladini a est e via Cavour a sud, per un'area di circa 1330 metri quadrati.

Il complesso, oggi unificato, è in realtà composto da tre porzioni inizialmente ben distinte, sia come strutture che come storia: la Torre detta dei Righi del 1340 circa, appartenente alla penultima cerchia muraria; la porzione ad essa affiancata, che occupa tutta la larghezza dell'isolato e che fu sicuramente abitazione della famiglia Righi dal XVII al XIX secolo; il corpo più basso, affacciato soltanto su Via Paladini, anch'esso abitazione privata.

Solo alla fine del XIX secolo, con l'acquisto da parte dei Del Vivo, l'edificio diventerà planimetricamente unitario, anche se successive modifiche verranno apportate, soprattutto negli interni, quando l'edificio diventerà convitto e scuola infermieri negli anni successivi al 1912.

Il complesso si articola su 4 piani, 380 mq di superficie coperta, 1.350 mq di superficie lorda, attualmente versa in stato di abbandono; è realizzato in muratura portante di mattoni nelle porzioni più vicine al torrino e in massello d'arno nella porzione prospiciente la sola via Paladini; la superficie delle pareti esterne è di circa 850 mq; gli infissi esterni sono prevalente in legno, circa 35 finestre, la maggioranza con vetro singolo.

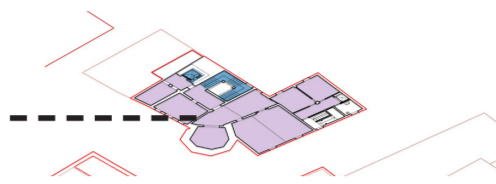
#### OBIETTIVI DEL RECUPERO FUNZIONALE

Attualmente il complesso versa in completo stato di abbandono; esso sarà recuperato per accogliere nuove funzioni a servizio dei cittadini e dell'inclusione sociale:

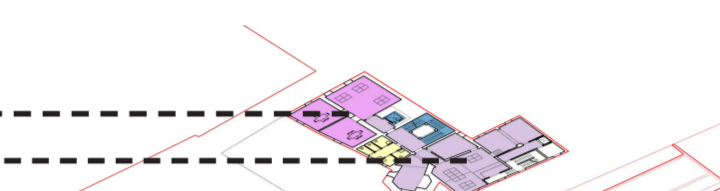
- urban center
- aree espositive
- smart library



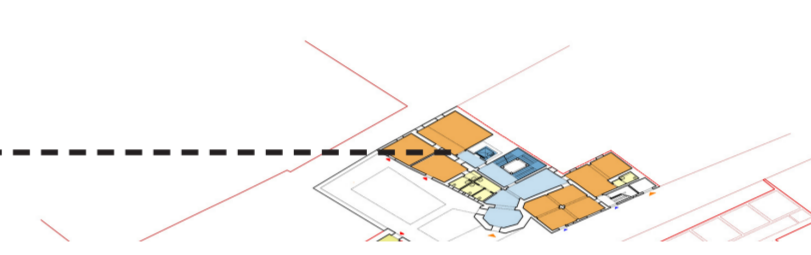
Smart Library (S10)



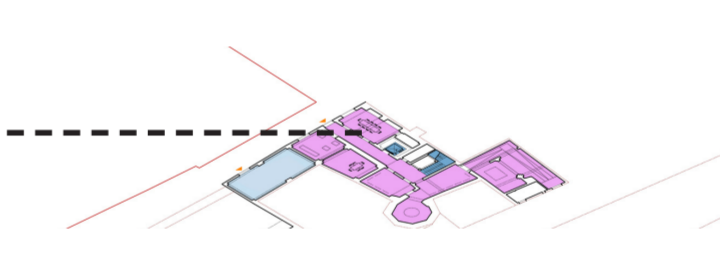
Urban Center (S07)  
Smart Library (S10)



Inclusione Sociale (S04)



Urban Center (S07)



#### FUNZIONI PROPOSTE

L'obiettivo generale del Progetto di Innovazione Urbana "HOPE" per il complesso dell'ex convitto infermieri è la realizzazione di un polo creativo multidisciplinare, aperto alla città, in cui le nuove attività vivranno in stretta sinergia con quelle esistenti. Si prevede di inserire nel complesso le seguenti funzioni:

Il **Sistema dell'Inclusione Sociale (S04)** ha come obiettivo quello di creare collaborazioni e investire in luoghi che si trasformino in veri e propri incubatori di idee. Le aree interessate a questo intervento si trovano al primo piano dell'ex-convitto infermieri, in stretta correlazione con l'Urban Center (S07) e l'ampliamento della Biblioteca Comunale (S10), dove verranno realizzati spazi dedicati all'inclusione sociale e allo scambio inter-generazionale (centro interculturale, Università dell'Età Libera, Caffè delle mamme).

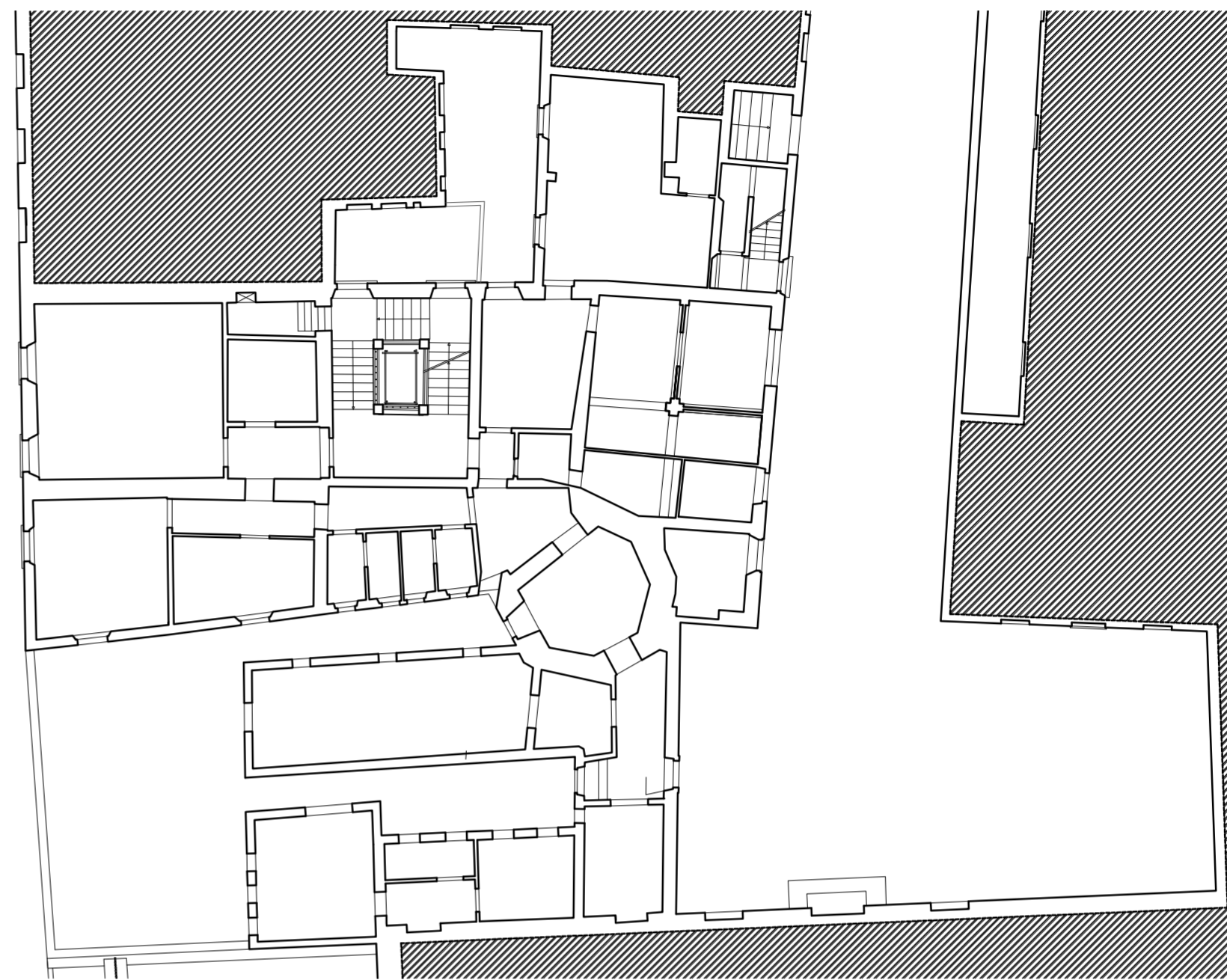
L'**Urban Center (S07)**, realizzato a piano terra e secondo piano dell'ex-convitto infermieri, diventerà il principale nodo di collegamento tra la zona pedonale del centro cittadino con Piazza del Popolo (S09) e via Paladini, punto d'accesso al complesso di S. Giuseppe.

La **Smart Library (S10)**, ampliamento della Biblioteca Comunale, verrà realizzata nell'edificio dell'ex-Convitto e prevede la creazione di sale gaming, postazioni documentarie, spazio coaching, front office al secondo piano, sale lettura, uffici e archivi al terzo piano.

Tutte le funzioni saranno fortemente integrate con il resto della città e con il Sistema degli Spazi Aperti (S09) attraverso il **Sistema di Corti e Connessioni Pubbliche (S08)**, che renderanno l'intero complesso un luogo dinamico e permeabile, aperto alla cittadinanza.



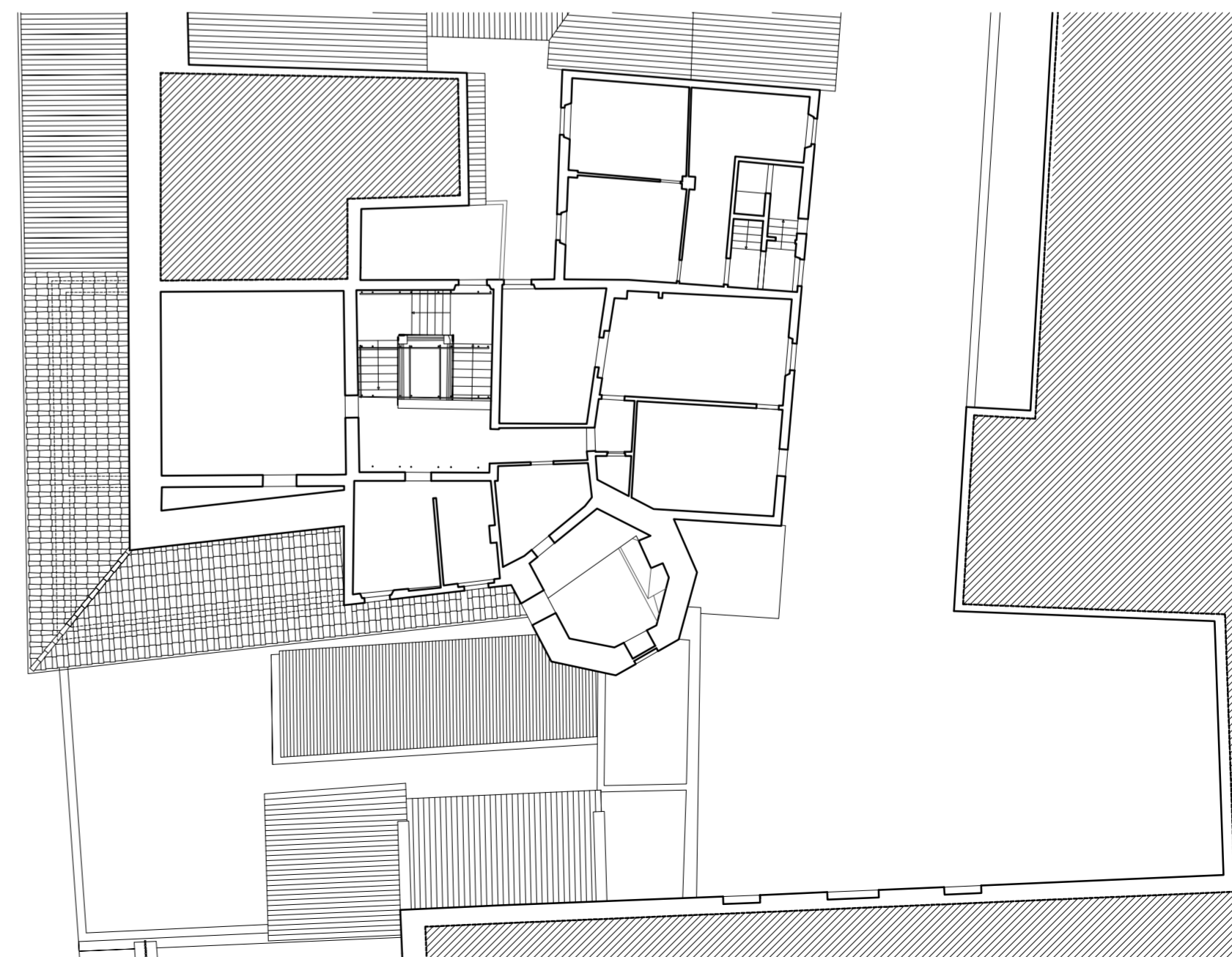
PIANTA PT



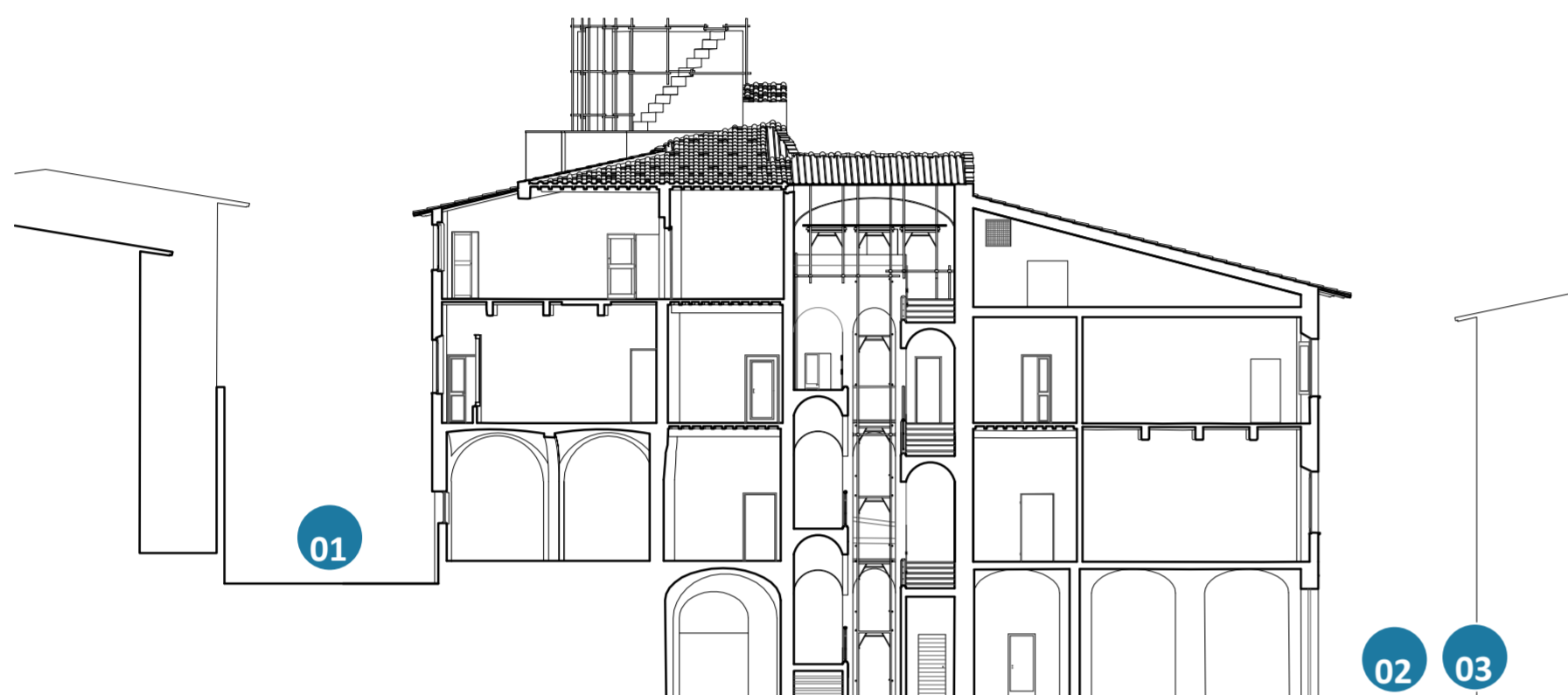
PIANTA P1



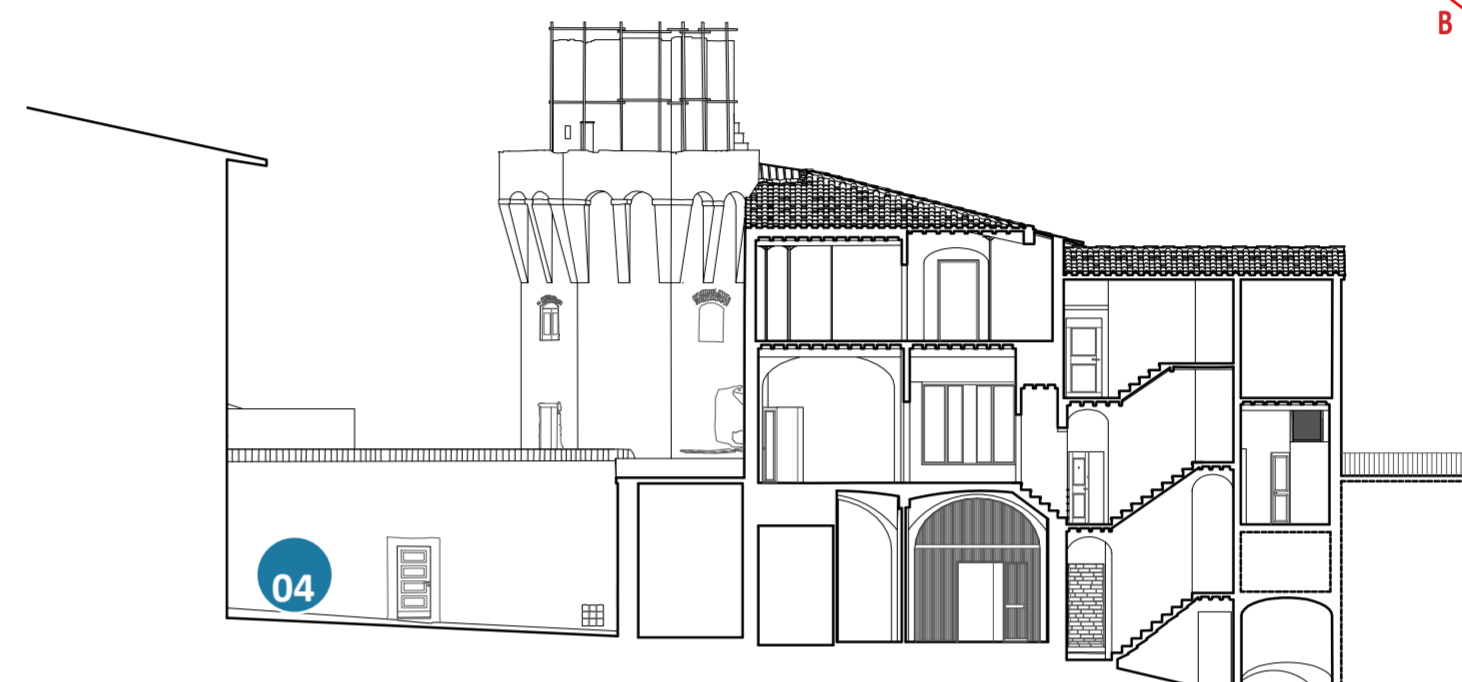
PIANTA P2



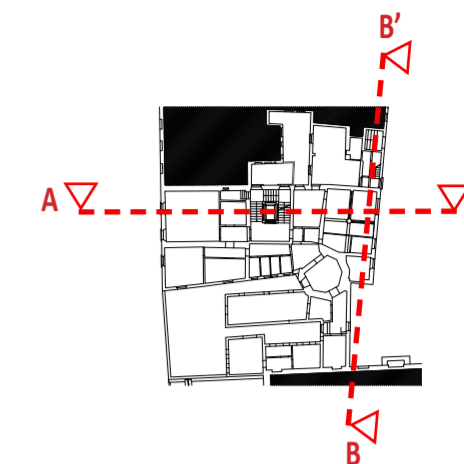
PIANTA P3

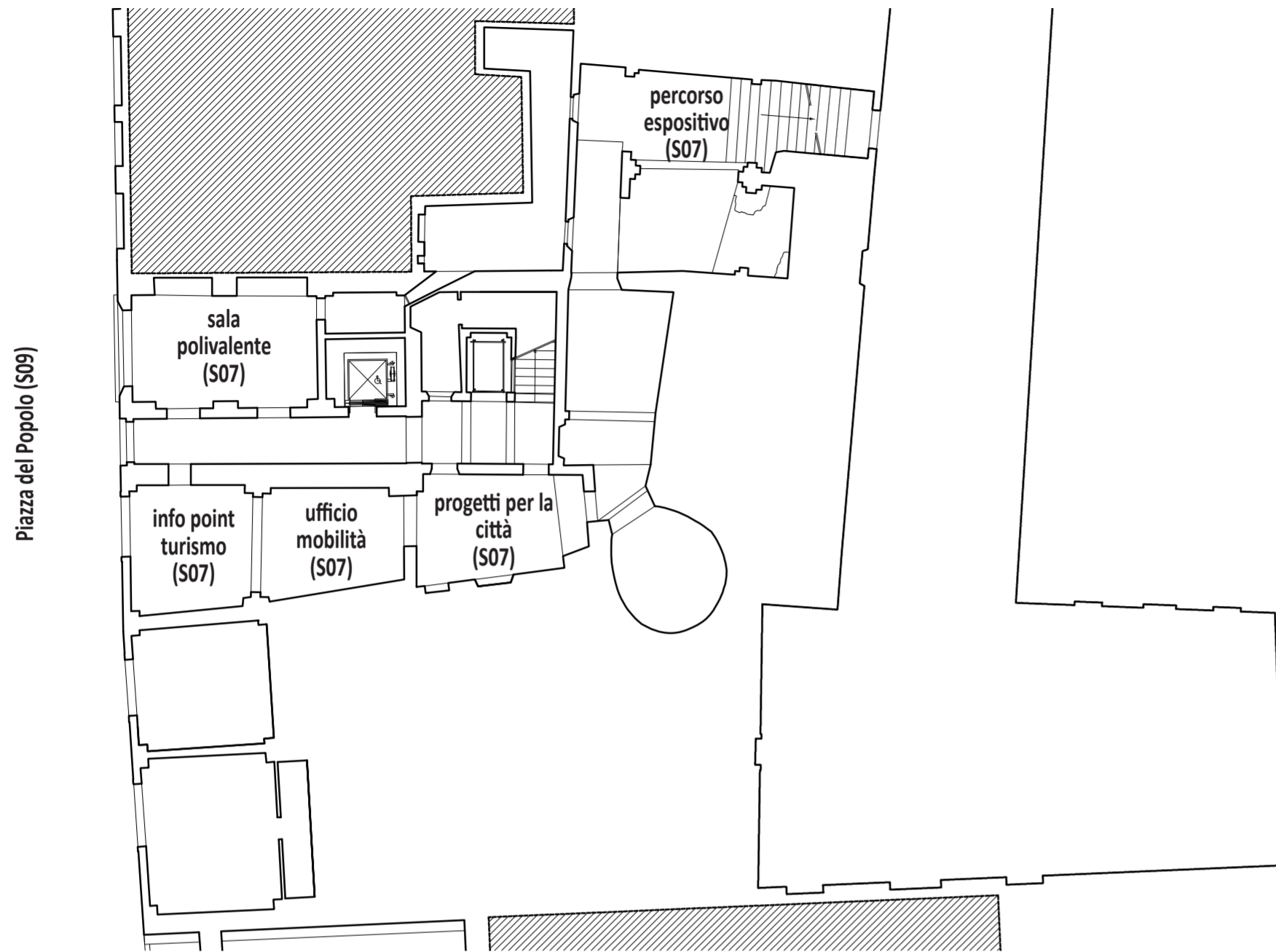


SEZIONE AA'

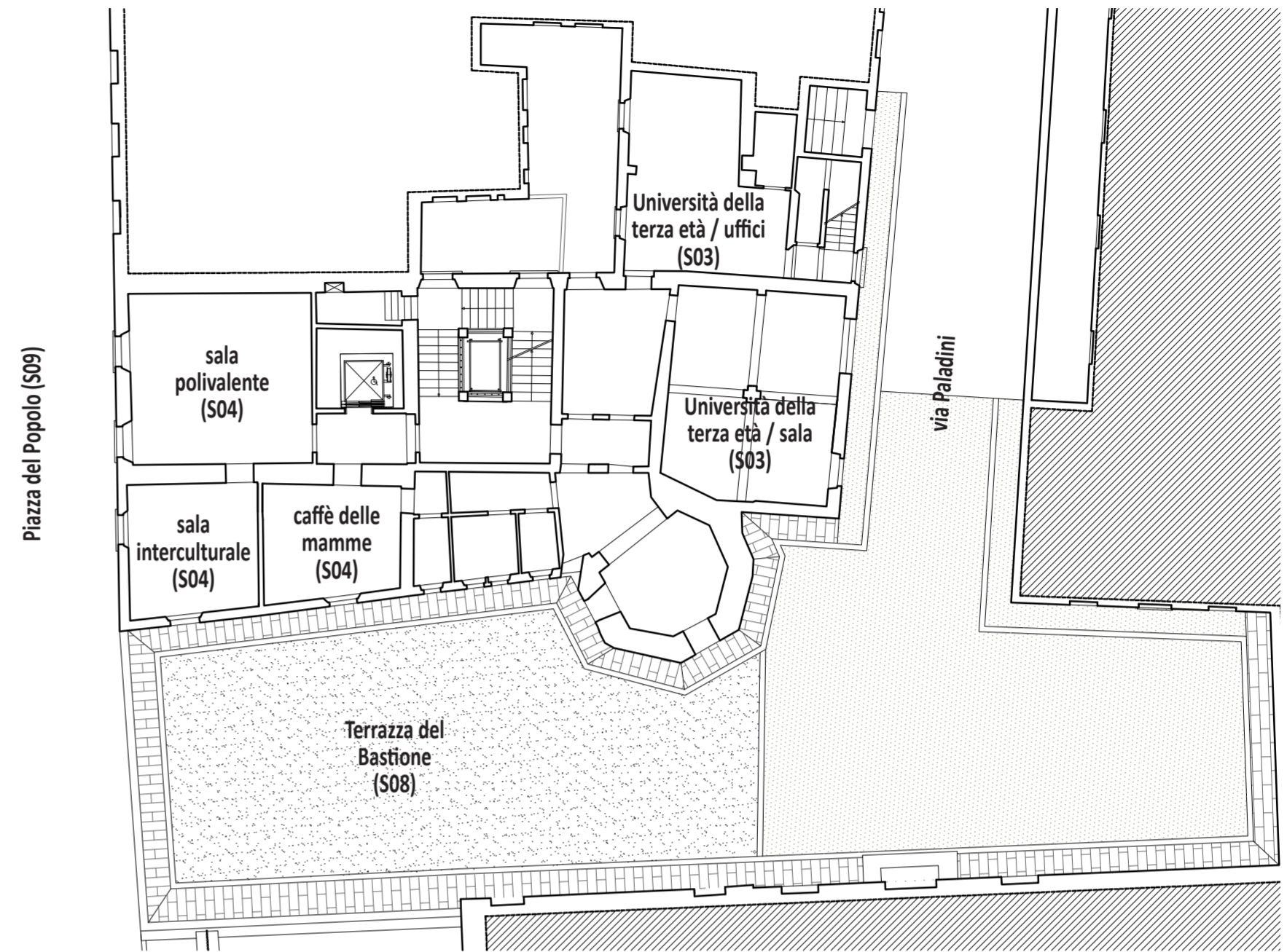


SEZIONE BB'

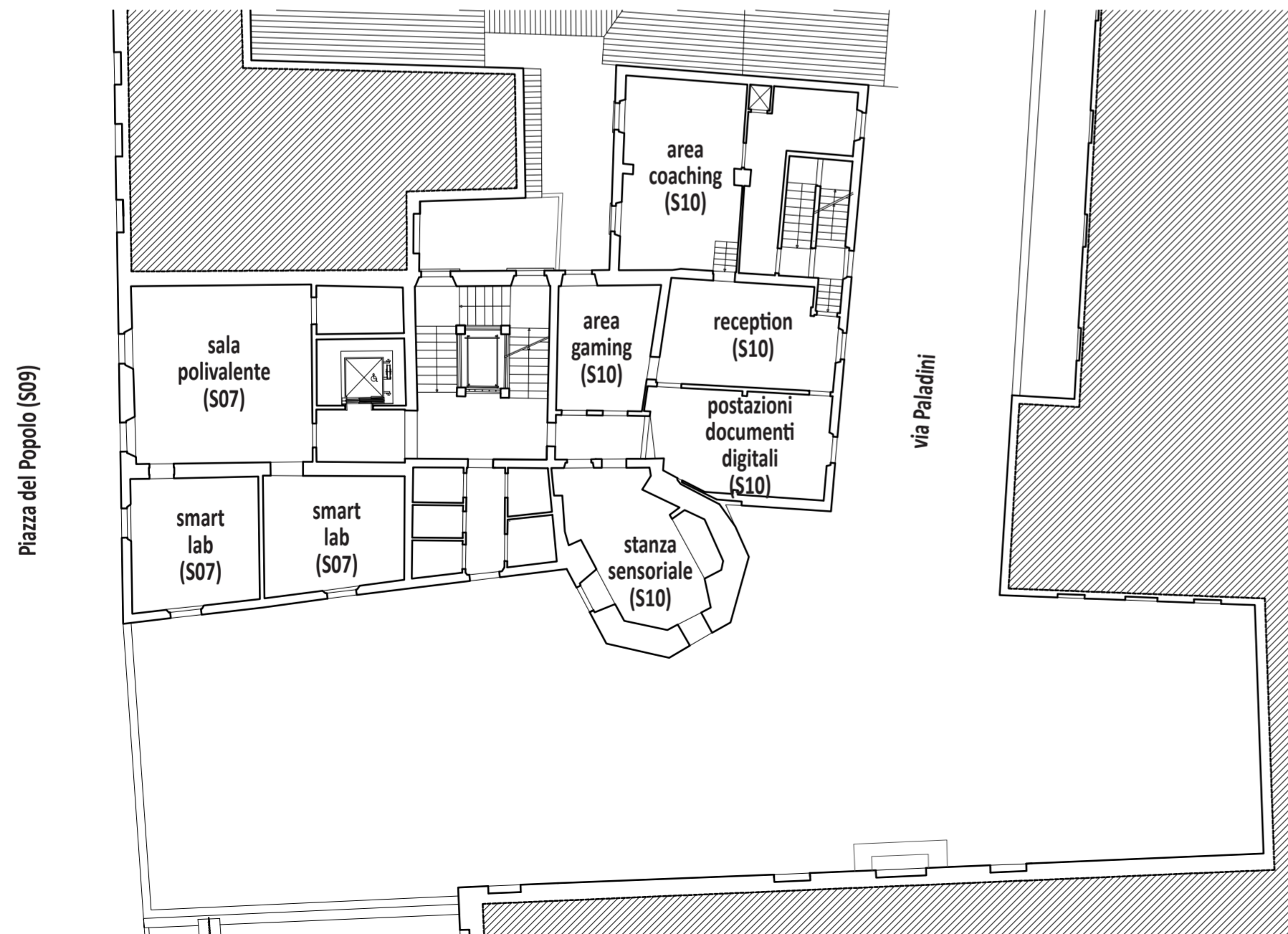




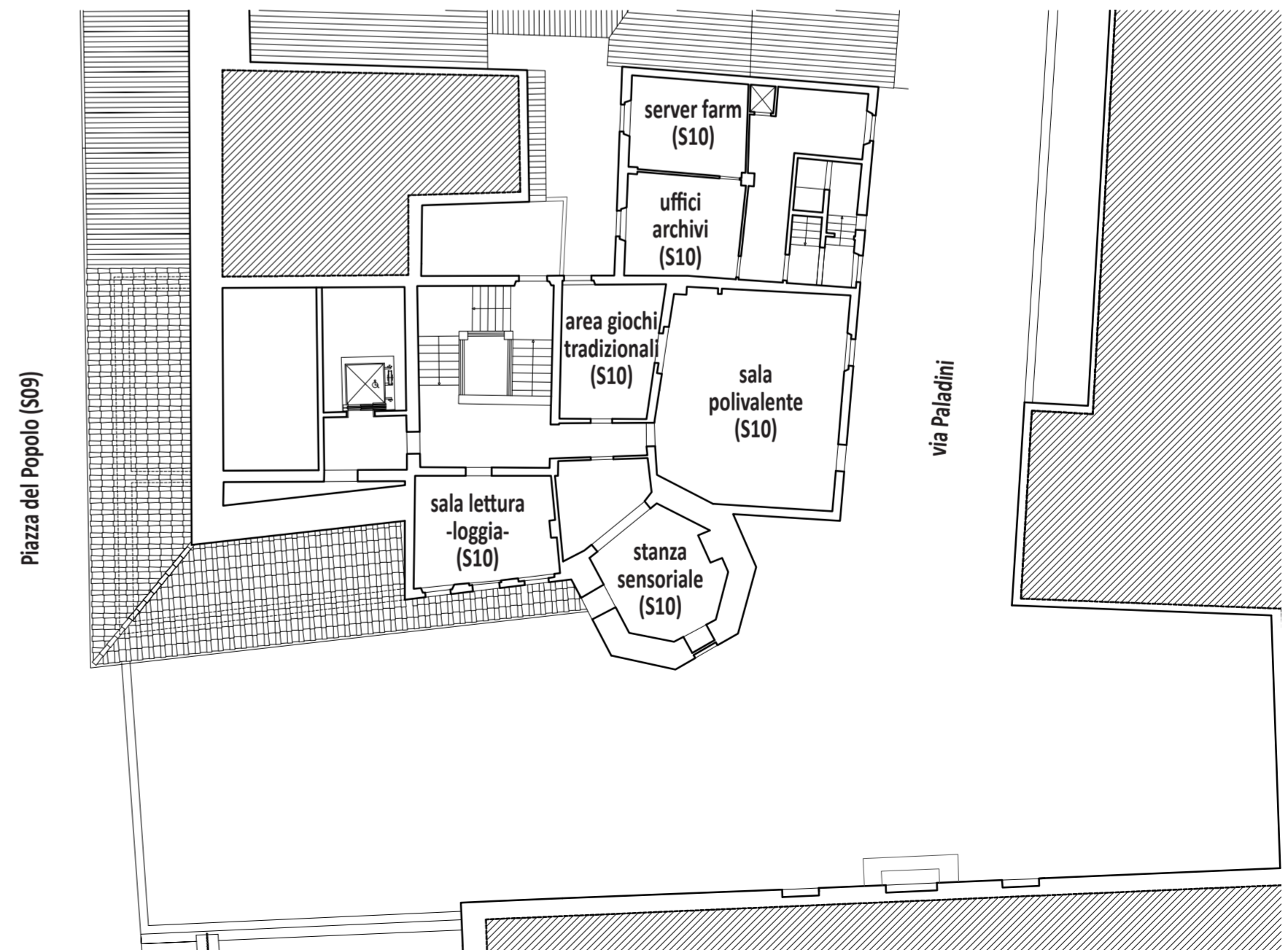
PIANTA PT



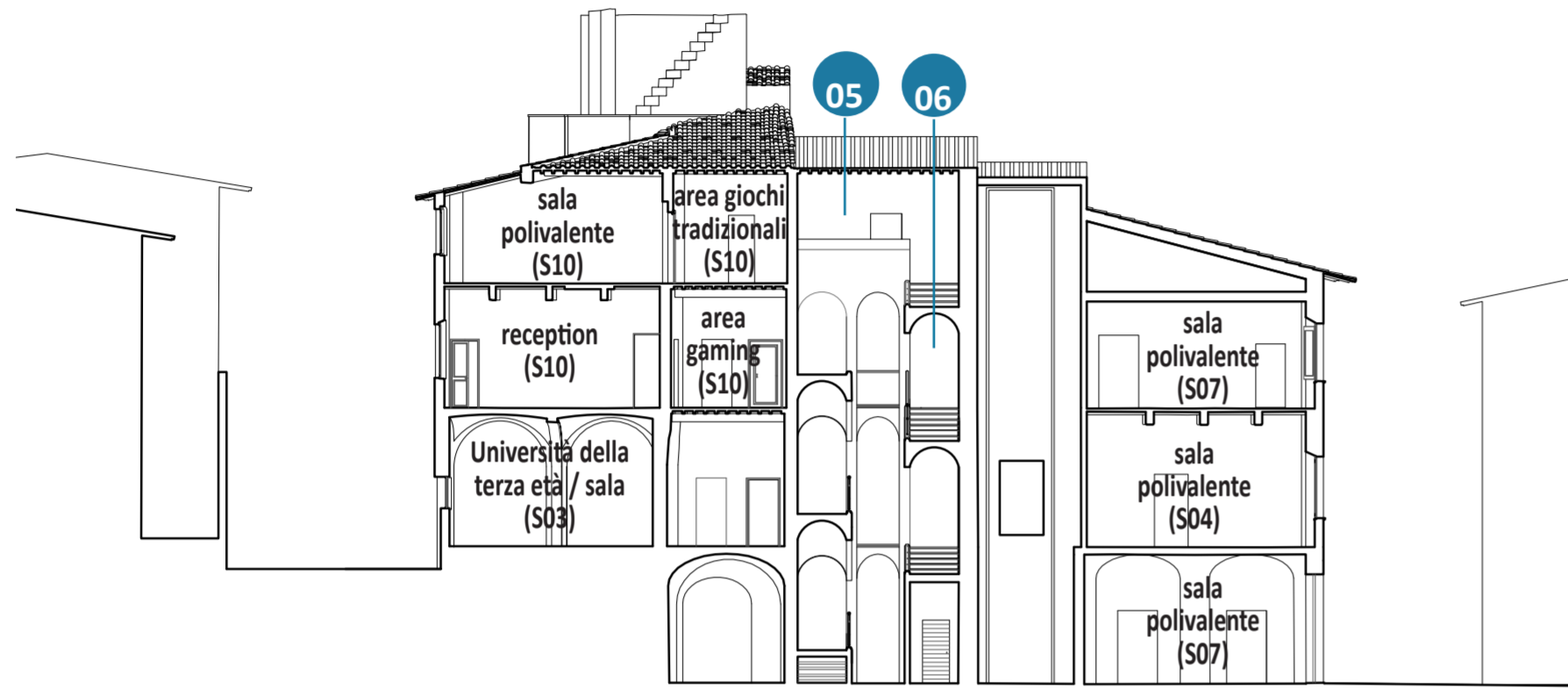
PIANTA P1



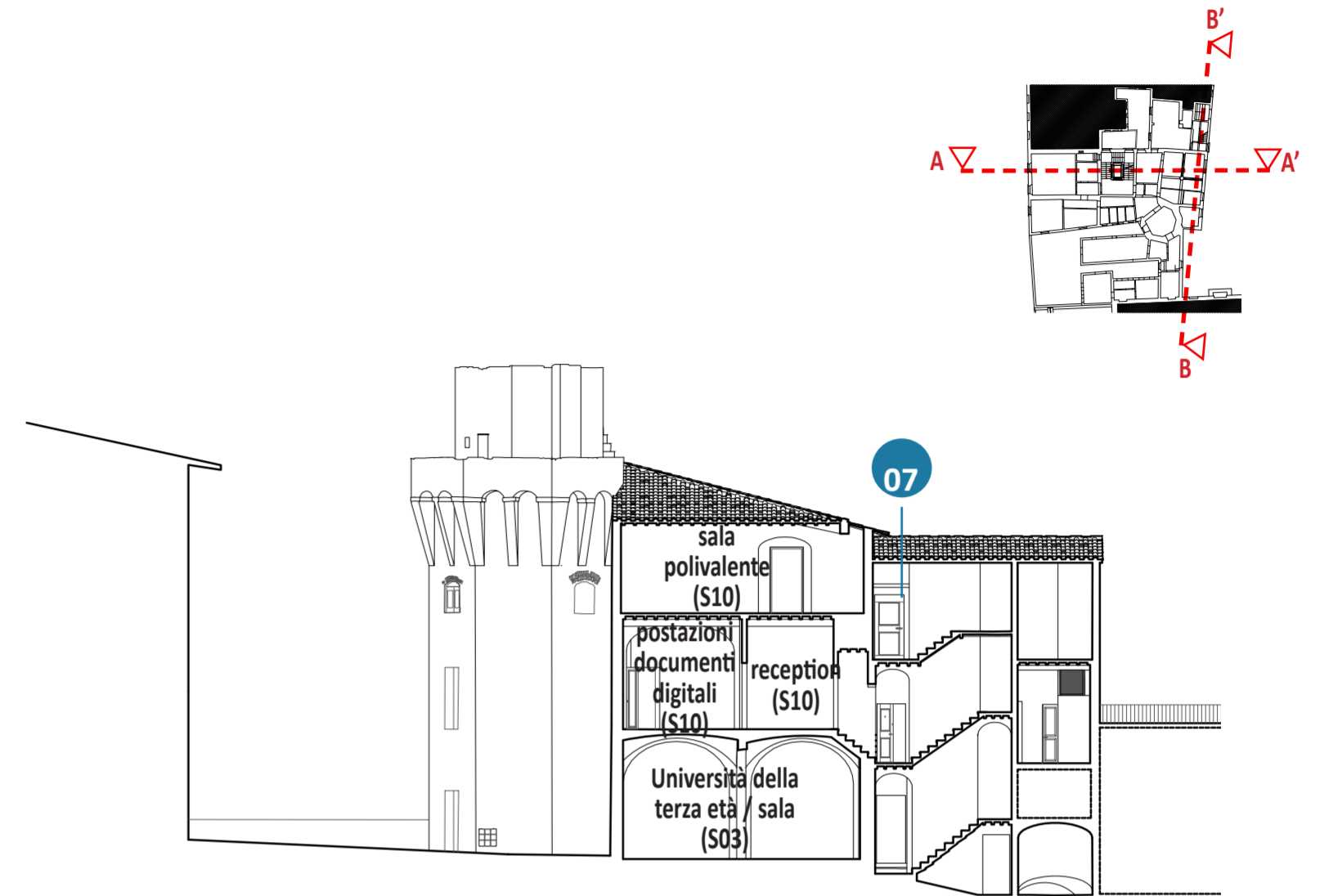
PIANTA P2



PIANTA P3

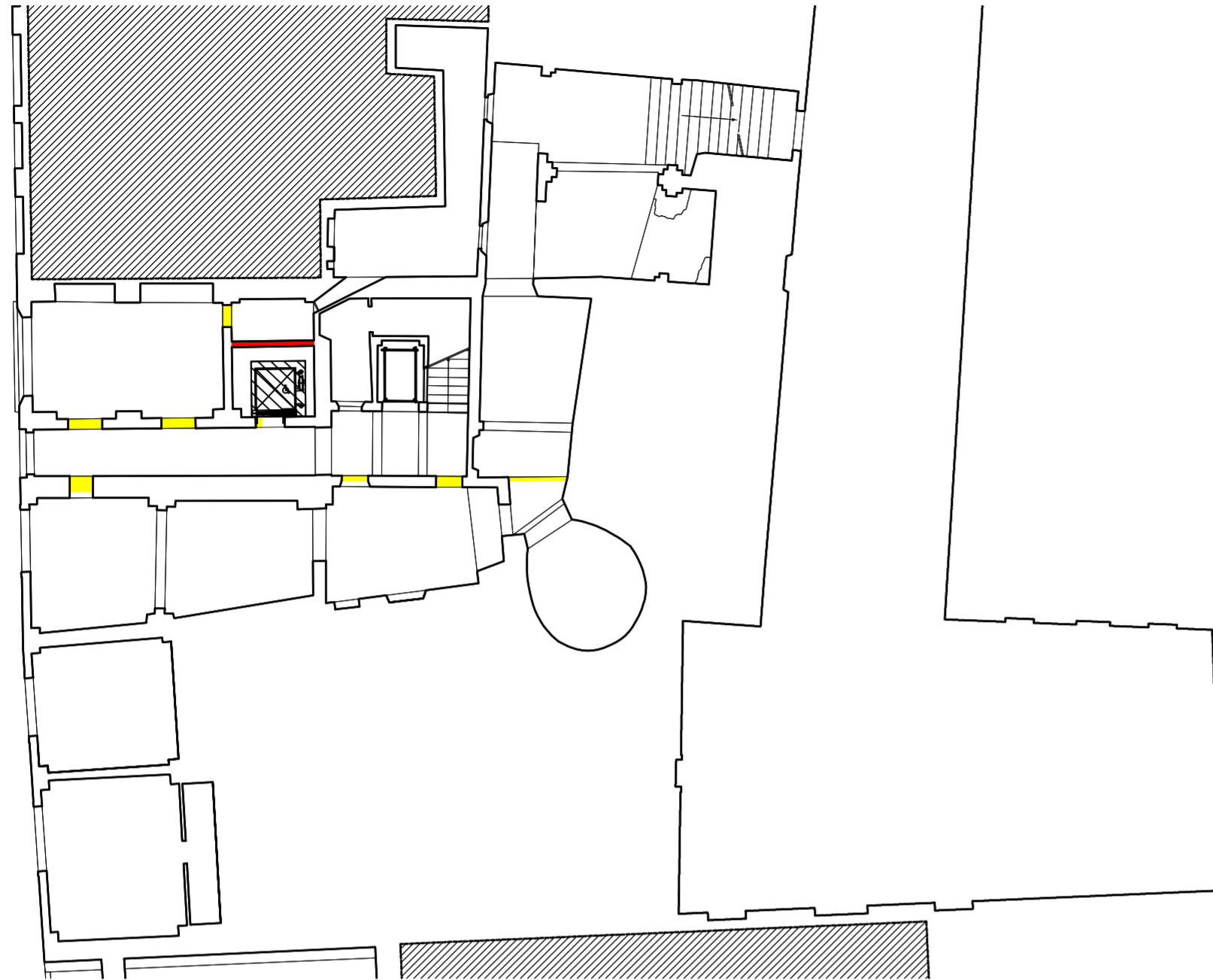


SEZIONE AA'



SEZIONE BB'

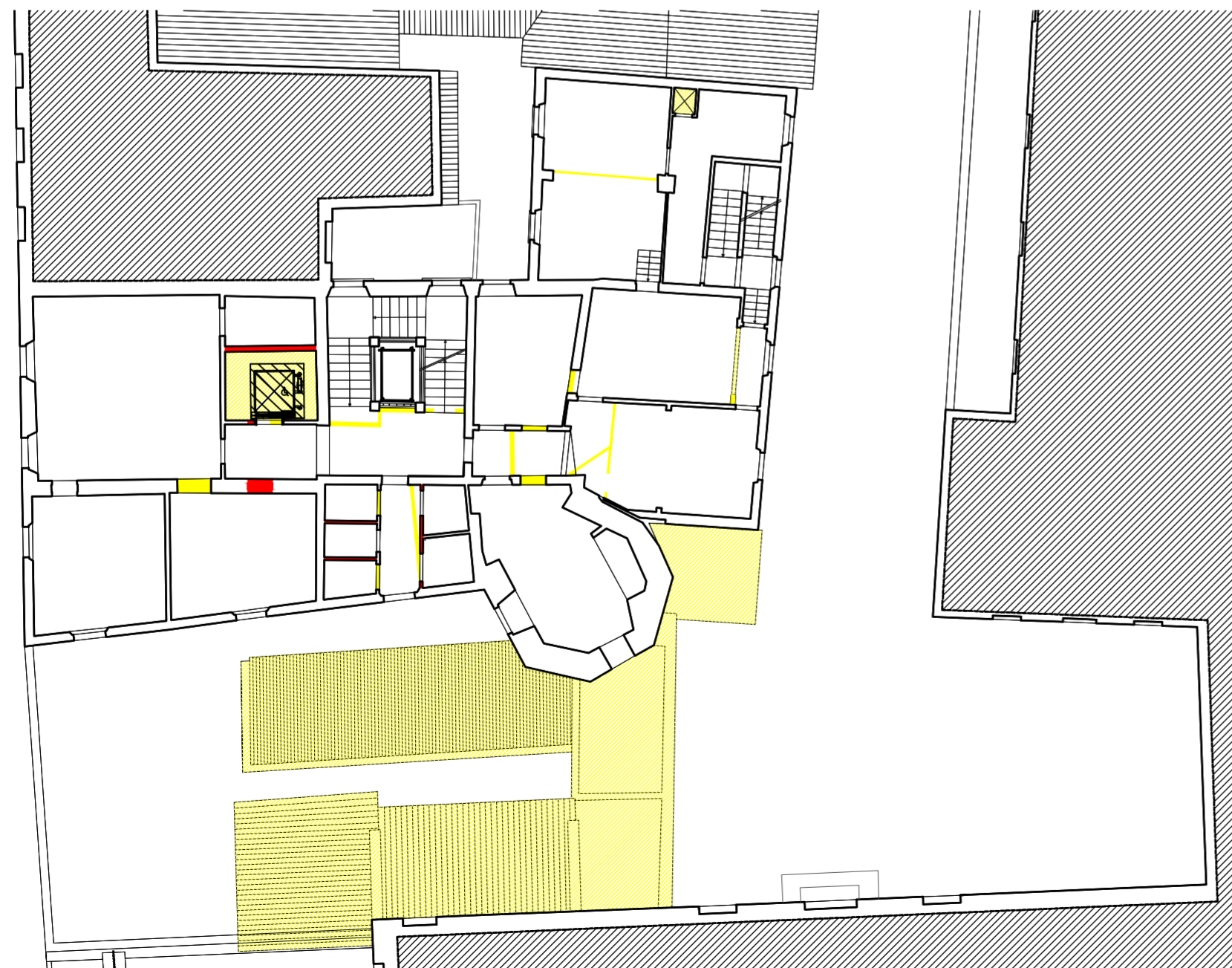




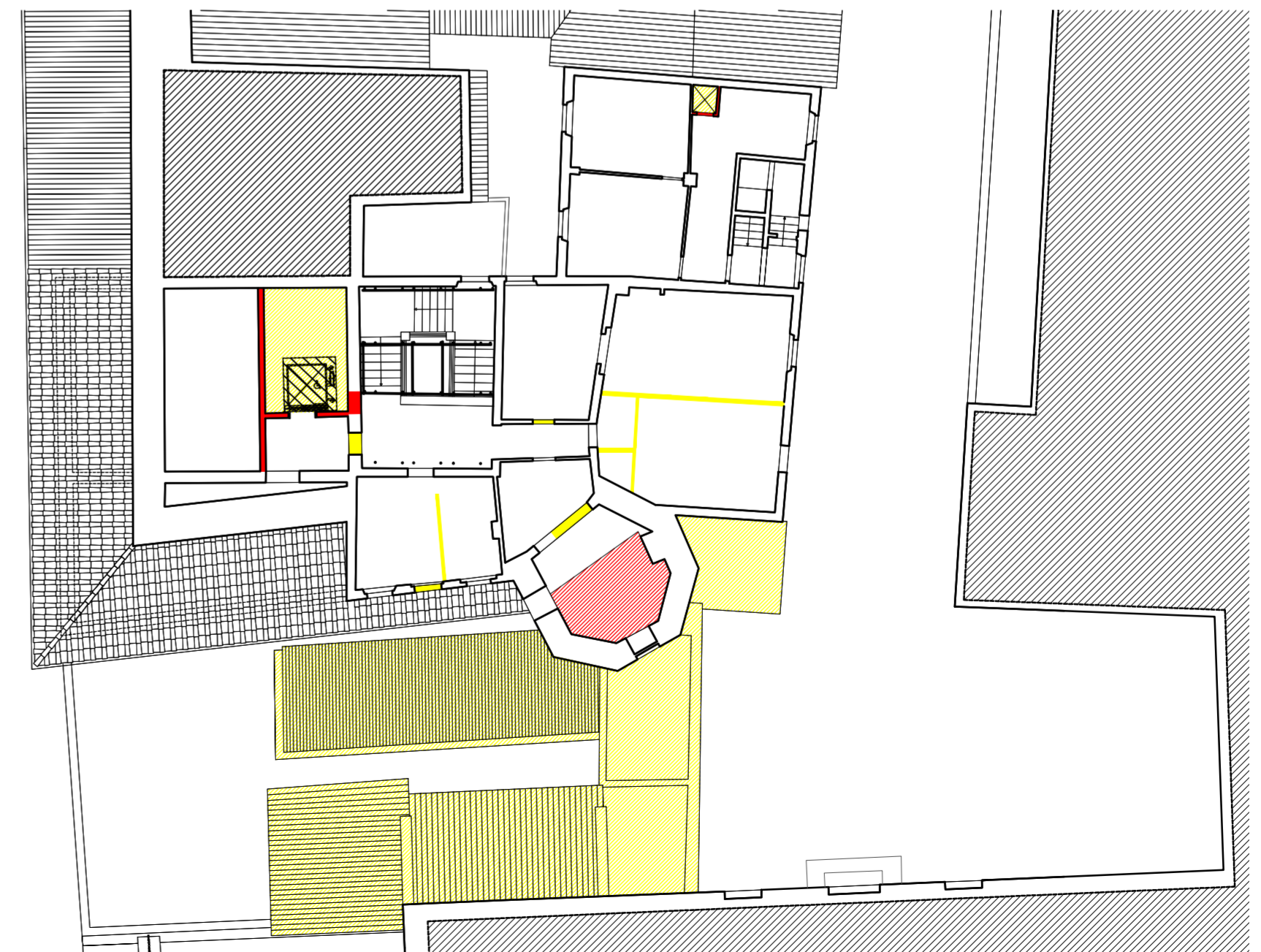
PIANTA PT



PIANTA P1



PIANTA P2



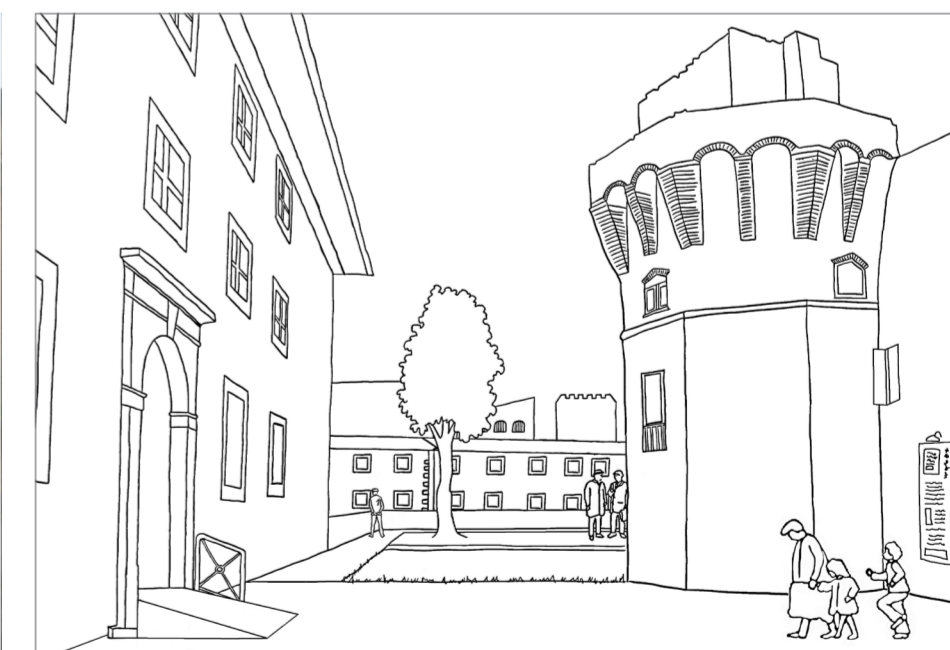
PIANTA P3



SEZIONE AA'



SEZIONE BB'



Un nuovo ingresso pubblico collegherà direttamente il piano di via Ridolfi con il piano di via Paladini. Liberare la Torre dei Righi dalle superfetazioni la renderà un nuovo punto di riferimento urbano.

Liberare la Torre dei Righi dagli edifici sul bastione e dal collegamento con l'ex Ospedale aprirà una nuova visuale verso la città e permetterà di accedere direttamente alla Terrazza del Bastione da via Paladini.